

## TECE Väggnära golvbrunn med Bostik VTvF-Universal

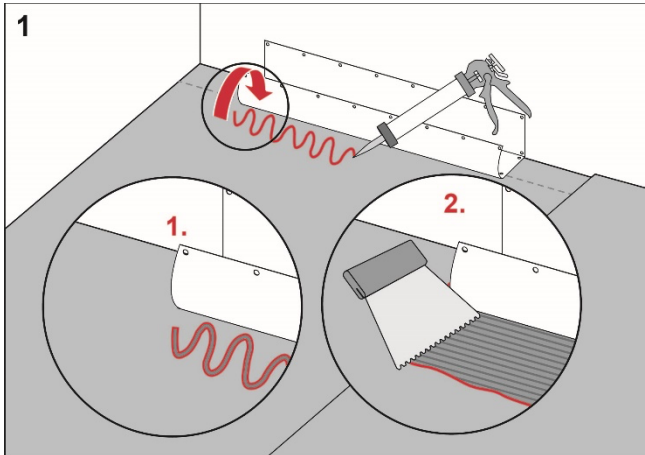
### Utförande

Montera TECE väggnära golvbrunn enligt anvisning från TECE.

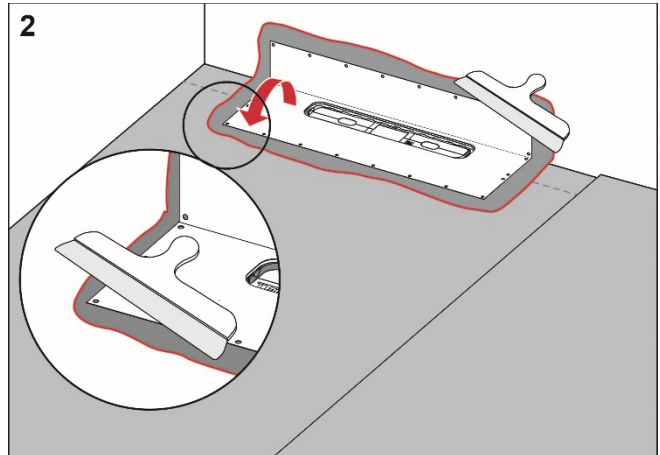
### Förarbete

Kontrollera den fabriksmonterade brunnsmanschetten noga. Om den är skadad skall manschetten bytas ut.

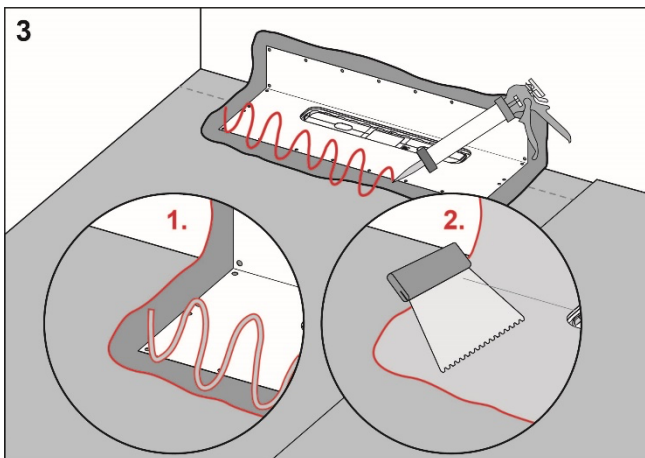
### Arbetsgång



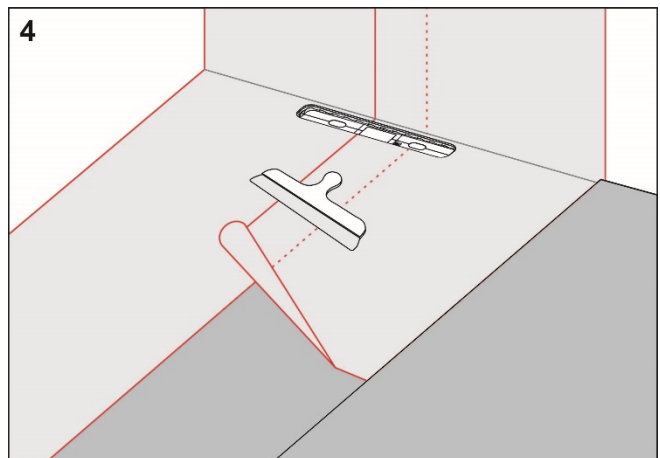
Applicera Bostik Foil Seal Grab på golv och väggytan som brunnsmanschetten skall täcka. Sprid ut limmet med fintandad limspridare.



Vik ut manschetten på golv samt vägg. Stryk noga ut manschetten och säkerställ så att inga veck eller blåsor uppstår.



Applicera Bostik Foil Seal Grab på brunnsmanschetten och Bostik Membran Universal alt. Foil Adhesive Universal på övrig golv och väggyta.



Montera Bostik Folie Universal och överlappa brunnens manschett med minimum 50 mm. Förslut samtliga skarvar med Bostik Membran Universal atl. Bostik Foil Adhesive Universal

**RI  
SE**

C900686  
C900687



För mer info om Bostik VTvF-  
Universal.  
[www.bostik.se](http://www.bostik.se)

Uppfyller  
Bygggeramikrådets Branschregler för Våtrum  
BBV 21:1