



TECE Våtrumslucka

TECE Våtrumslucka är avsedd att användas tillsammans med TECE Tappvatten- och golvvärmeskåp och kan monteras i våtrum (minst en meter utanför plats för bad och dusch).

Luckan kan även användas till andra tekniska installationer då den är helt friliggande från skåpet.

Luckan hålls på plats med hjälp av justerbara magneter vilket gör att inga skruvar eller låsanordningar är synliga samt är justerbar i djupled för att kunna anpassas till olika tjocklekar av väggmaterial.

Specifikationer

Ram med prefabricerad tätskiktsfolie (Apex Seal Solution)

Täckplåt med gummitätning och 4 st justerbara magneter

Lucka utan låsanordning, vitlackerad (RAL 9016)

Skruvar till täckplåt

Godkännande

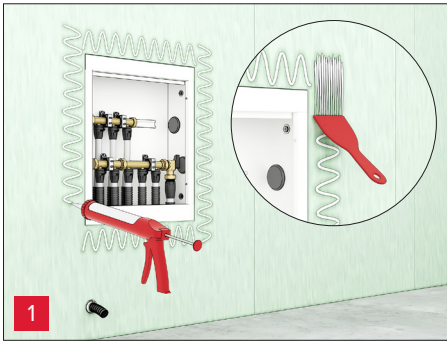
RISE typgodkännande C901011. Uppfyller Byggkeramikrådets Branschregler för våtrum BBV 21:1

Dimension ram (innermått)	Dimension ram (yttermått)	Dimension lucka	RSK
390 x 450 mm	540 x 600 mm	490 x 550 mm	2986247
550 x 580 mm	700 x 730 mm	660 x 680 mm	2986248
800 x 580 mm	950 x 730 mm	900 x 680 mm	2986249
550 x 740 mm	700 x 890 mm	650 x 840 mm	2986250
800 x 740 mm	950 x 890 mm	900 x 840 mm	2986251
950 x 740 mm	1100 x 890 mm	1050 x 840 mm	2986252

Godkända tätskiktssystem

Adda | Alfix | Ardex | Bostik | CC Höganäs | Centro | FF Kakel | GKH F-System | Kerablock | KeraSafe | LIP | Litex | Mapeguard | Mira | PCI | Schönnox | SikaCeram | Sopro | Weber TEC

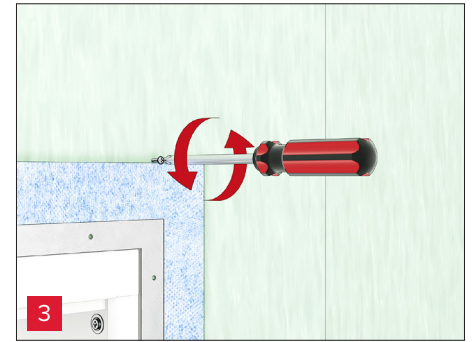
För limning av ram följ installationsanvisningen från tätskiktsleverantören.



1 Applicera skarvlim/sättlim och sprid ut med en fintandad limspridare.



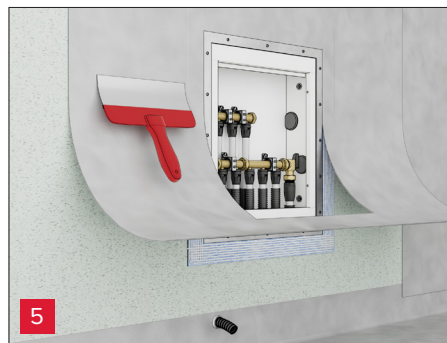
2 Tryck fast ramen och fäst den tillfälligt med skruvar så att den ligger tätt mot väggen (skruvdragare får enbart användas med lågvarv).



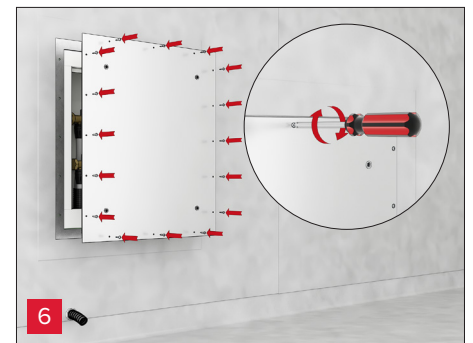
3 Skruva ut skruvarna efter att limmet har härdat.



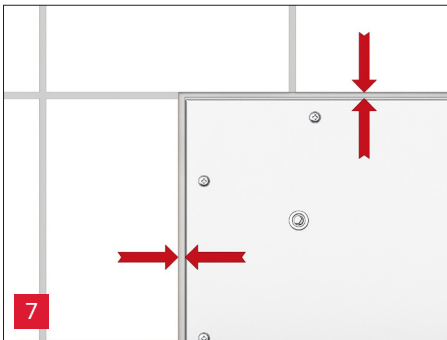
4 Applicera skarvlim/sättlim på den prefabricerade folieflänsen och golv-/vägglim på den övriga väggytan.



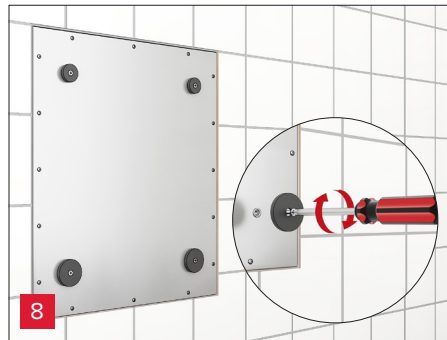
5 Montera tätskiktsfolie och överlappa hela ramens prefabricerade folie.



6 Skruva fast täckplåten med en skruvmejsel (skruvdragare får enbart användas med lågvarv).



7 Lämna minst 5 mm mellan kakel och täckplåt.



8 Montera de medföljande magneterna (stora nere, små uppe), justera efter tjockleken på väggmaterialet.



9 Montera luckan genom att ansluta till de nedre magneterna först.

Skarvlim/Sättlim-självhärdande förseglingslim som ger en vattentät, elastisk och stark limfog i våtrum.
Golv-/vägglim-ett vattenbaserat lim lämpligt till våt- och häftlimning av golv- och väggvinyl.



Accepterad
monteringsanvisning
2021:1