

**TECE**  
close to you

Projekt i planowanie

**NIEZAWODNOŚĆ  
W BRANŻY  
PROJEKTOWEJ**

## **BLISKO CIEBIE.**

Motywują nas ludzie, ich potrzeby i styl życia.

To z myślą o nich tworzymy rozwiązania, które kreują funkcjonalną, komfortową i wyjątkową przestrzeń łazienkową.



# ŚWIAT PEŁEN ROZWIĄZAŃ.

Promujemy innowacje w sektorze instalacji sanitarnych. Oferujemy produkty przemyślane w każdym szczególe, bazujące na niezawodnej technologii, trwałej funkcjonalności i ponadczasowym wzornictwie. Tworzymy rozwiązania, które zmieniają świat i ułatwiają życie.



## Ścianki działowe i instalacje przedścienne

Ścianki działowe i pionowe instalacyjne do projektów konstrukcyjnych w łazienkach



## Systemy rurowe

Systemy z tuleją zaciskową, złączkami i systemy ogrzewania podłogowego



## System ogrzewania podłogowego

Kompletny system rur grzewczych, akcesoriów instalacyjnych, rozdzielaczy i elementów sterujących

## Poznaj nas

Jesteśmy średniej wielkości firmą rodzinną z siedzibą w Emsdetten w Niemczech. Od momentu założenia firmy w 1987 r. oferujemy produkty oraz usługi dla instalatorów, projektantów i architektów. Obecnie posiadamy 22 oddziały na całym świecie. Dzięki otwartej komunikacji z partnerami, w pełni realizujemy politykę bliskich relacji z klientami "close to you".



## Przyciski spłukujące

Wybrane kolekcje dla inwestorów prywatnych lub obiektów publicznych — zróżnicowany design, materiały i kolory



## Systemy sanitarne

Od ceramiki WC i przycisków spłukujących po moduły sanitarne



## Systemy odpływowe

Rynny prysznicowe, odwodnienia liniowe i punktowe



## Separatory tłuszczów

Separatory tłuszczów z tworzywa sztucznego, wolnostojące lub do zabudowy w gruncie, wykonane ze stali nierdzewnej mobilne separatory tłuszczu i systemy podnoszenia



„Podczas procesu planowania — w jaki sposób można szybko i niezawodnie wdrożyć wymogi prawne?”



„Na placu budowy — w jaki sposób można rzetelnie zaplanować ramy czasowe?”



„W branży projektowej — w jaki sposób można zminimalizować ryzyko finansowe inwestorów?”



# PLAN BEZPIECZEŃSTWA.

Każdego dnia specjaliści odpowiedzialni za projekty budowlane napotykają na nowe wyzwania. Planowanie i budownictwo wymaga identyfikacji i minimalizowania wszelkich zagrożeń związanych z terminowością, finansami czy prawem.

## Przestrzeganie terminów

Nawet jeśli ma się za sobą lata doświadczeń, nadal ciężko jest obliczyć czas niezbędny do ukończenia budowy.

Ryzyko opóźnień rośnie wraz ze zwiększeniem liczby zadań i podmiotów zaangażowanych w projekt.

W uproszczeniu — im rzetelniejsze jest określenie faktycznego terminu, tym bardziej prawdopodobny jest sukces finansowy.



„Realizacja projektów budowlanych to prawdziwe wyzwanie. Do każdego z nich podchodzimy profesjonalnie i kreatywnie. Zawsze znajdujemy rozwiązanie.”



## Odpowiedzialność prawna

Złożone wymogi prawne należy uwzględniać już na etapie wczesnego planowania. Po ukończeniu projektu planiści i handlowcy pozostają odpowiedzialni za bezpieczeństwo budynku, oddanie go do użytku w odpowiednim stanie technicznym i jego bezproblemową eksploatację.

Muszą oni przestrzegać wiążących wymogów norm i prawa, takich jak bezpieczeństwo przeciwpożarowe czy higiena. Z usterkami i ponowną realizacją wiąże się dodatkowe koszty.

## Pamiętając o opłacalności

Przekazanie klientowi do użytku nieruchomości w idealnym stanie i w terminie jest ważnym krokiem milowym decydującym o sukcesie finansowym wszystkich stron zaangażowanych w projekt. Już na etapie planowania zapewnia się istotne podstawy zabezpieczające opracowanie i wybór właściwych rozwiązań technicznych. Właściwe planowanie i wybór materiałów nie tylko odciąża budżet budowlany, lecz ma także wpływ na przyszłe koszty eksploatacji.



# SPIS TREŚCI



06

## Czas

Planowanie i terminowość.

16

## Przepisy i normy

Po bezpiecznej stronie.

24

## Wydajność kosztów

Jakość jest tego warta.

32

## Serwis i szkolenia

Prowadzone przez specjalistów dla specjalistów.

# CZAS

Planowanie i terminowość.





# ZDAŹYĆ PRZED CZASEM.

Produkcją systemów zabudowy przedściennej do łazienek zajmujemy się od połowy lat 90-tych XX wieku. Wysoki poziom prefabrykacji produktów TECE pomaga w zarządzaniu czasem, jakością i kosztami.



1

## Niestandardowa produkcja

Moduły do łazienek i pomieszczeń sanitarnych znacznie redukują czas montażu i zwiększają rzetelność obliczeń. Cały system rur wraz z urządzeniami odcinającymi, wodomierzami, wentylatorami, elementami

dźwiękochłonnymi i szalunkiem systemów uszczelnień sufitów jest w całości wbudowany w ścianę. To znacznie ogranicza ryzyko popełniania błędów na placu budowy.



„Na początku tygodnia na plac budowy dostarczanych jest 30 modułów przedściennych do łazienek. Zwykle w piątek wszystkie są już zainstalowane. Odpowiednie planowanie i szybki montaż sprawiają, że moja praca jest bezstresowa.”

2



## Niestandardowe rozwiązania

Podczas planowania inżynierowie TECE współpracują z menedżerami ds. projektów nad określeniem wymogów technicznych i prawnych. W kolejnym kroku opracowują koncept niestandardowej ścianki działowej do łazienki i testują rozwiązanie na prototypie. Następnie na rysunkach konstrukcyjnych uwzględniają ostateczne specyfikacje. Dzięki takim działaniom gwarantujemy bezpieczeństwo montażu, a także trwałość i stabilność konstrukcji.

1 Prefabrykowana ścianka działowa  
2 Akceptacja prototypu



# PUNKTUALNIE NA BUDOWIE.

Gotowe moduły dostarczamy na plac budowy zawsze na czas. Wystarczy je zainstalować i podłączyć.

Dzięki temu, że wszystkie prace hydrauliczne i sanitarne są zakończone we wczesnej fazie realizacji inwestycji, znacznie maleje konieczność koordynowania prac przez specjalistów innych branż.



## Dostawa na czas

Prefabrykowane ścianki działowe do łazienek dostarczane są zgodnie z określonym harmonogramem w bliskiej konsultacji z kierownictwem placu budowy.

2



1



3

## Prosta instalacja w nowych i istniejących już budynkach

Moduły do łazienek oferują wiele korzyści także w projektach remontowych. Zwłaszcza wtedy, gdy budynek jest zamieszkały. Projektanci i handlowcy mogą wcześniej określić terminy dostaw i montażu, co znacznie zmniejsza zakłócenia i skraca czas nieobecności mieszkańców w swoich domach.

- 1 Niestandardowa prefabrykowana ścianka działowa
- 2 Dostawa w uzgodnionym terminie
- 3 Zmontowane produkty gotowe do instalacji



# DLA ŁATWEGO MONTAŻU.

Produkty wykorzystywane w projektach budowlanych powinny być solidne i łatwe w montażu. Na całym świecie, bez względu na lokalizację, starannie przemyślane produkty TECE są synonimem pomyślnej i efektywnej instalacji.



1

## Błyskawiczna instalacja

Produkty TECE są starannie przemyślane. Dla przykładu - moduł TECEprofil do zabudowy suchej można szybko umieścić w każdej konstrukcji nośnej.

## Wady wykluczone

Spluczka TECE jest zmontowana fabrycznie. Uszczelniona spluczka jest dostarczana na plac budowy i nie ma konieczności otwierania jej podczas instalacji. Rozwiązanie to oszczędza czas i zapobiega gromadzeniu się zanieczyszczeń w systemie.

2



3

## Rozwiązania bez granic

Moduły WC firmy TECE są dopasowane do specyficznych warunków panujących w danym kraju. Weźmy za przykład moduły toaletowe produkowane dla Norwegii. Tradycyjnie popularne w Norwegii konstrukcje drewniane mają własne, specyficzne wymagania. Na przykład w razie uszkodzenia na skutek mrozu, cała przeciekająca woda jest odprowadzana z konstrukcji suchej do odpływu w łazience przez hermetyczne opakowanie opracowane specjalnie do tego celu. W ten sposób chroni się konstrukcję drewnianych ram oraz uwzględnia wymogi lokalne.

- 1 Produkty gotowe do instalacji — wystarczy wyjąć z pudełka i zamontować.
- 2 Instalacja wodna w spluczce jest wstępnie zainstalowana, sprawdzona i uszczelniona fabrycznie.
- 3 Ochrona konstrukcji drewnianych: moduł sedesowy w hermetycznym opakowaniu opracowanym specjalnie do tego celu spełnienia wymogów obowiązujących w Norwegii.



# ZGODNIE Z HARMONOGRAMEM.

Realizacja projektów budowlanych nie opiera się wyłącznie na jak najszybszym zakończeniu prac. Równie ważne jest rzetelne trzymanie się harmonogramu i założeń czasowych. A całość może być ogromnym wyzwaniem, gdy w grę wchodzi wykonywanie wielu zadań i zaangażowanie w realizację specjalistów z wielu branż.



## Remonty istniejących budynków

1

Remont zamieszkałych budynków jest szczególnym wyzwaniem. W tym przypadku dobry harmonogram i trzymanie się ram czasowych jest tak ważne, jak minimalizowanie hałasu czy ograniczenie zabrudzeń spowodowanych budową. Z jednej strony wydaje się to bardzo trudne do zrealizowania, z drugiej zaś użycie modułów sanitarnych w odnawianiu łazienki pozwala oszczędzić czas i nakład pracy.

Instalatorom pozostaje jedynie zainstalowanie elementów dźwiękoszczelnych w gotowych ściankach, zabudowanie i położenie płytek.

Ta koncepcja renowacji została z sukcesem zastosowana na przykład w osiedlu mieszkaniowym zbudowanym w Duisburgu w Niemczech w latach 60. XX w.

Wynik: remont wygodny dla dzierżawców oraz mniejsze ryzyko i koszty dla właściciela.



2

## Gotowe łazienki hotelowe

W przypadku hotelu Crown Plaza na lotnisku Changi w Singapurze łazienki zostały w całości zmontowane wcześniej i dostarczone wraz z panelami wierzchnimi i armaturą przez firmę zajmującą się instalacją prefabrykowanych łazienek. Technicy spółki TECE w Singapurze opracowali szczegóły techniczne integracji modułów WC TECEprofil we współpracy z inwestorem, projektantem i firmą wykonawczą.

## Litwa - serwis na miejscu

120 modułów WC TECEprofil zainstalowano w apartamentowcu "The Pearl" niedaleko Rygi. Instalatorzy na placu budowy byli bezpośrednio instruowani przez zespół techniczny z lokalnego oddziału TECE. Dzięki temu mogli szybko i bezproblemowo zainstalować toalety, a tym samym przyczynili się do terminowego ukończenia budynku.



3



4

## Na czas w Szanghaju

Kompleks apartamentów „Shanghai Star River” to projekt międzynarodowy na dużą skalę. Został wzniesiony na działce wielkości 714 000 metrów kwadratowych w dystrykcie Min Hang. W ramach samego systemu ogrzewania podłogowego położono 400 000 metrów rur TECEfloor. Urządzenia zostały na czas dostarczone na miejsce z magazynu spółki TECE w Chinach we współpracy z centralnym magazynem w Niemczech.

- 1 Osiedle mieszkaniowe, Duisburg
- 2 Apartamentowiec „The Pearl”, Ryga
- 3 Hotel Crowne Plaza na lotnisku Changi, Singapur
- 4 Kompleks apartamentowców „Shanghai Star River”



# PRZEPISY I NORMY

Po bezpiecznej stronie.





# KONSEKWENTNE ZABEZPIECZENIE.

Rozwiązania systemowe sprawdza się i certyfikuje w interesie wszystkich zaangażowanych stron — projektantów, administratorów i użytkowników budynków. Firma TECE zawsze poświęca tej kwestii wiele uwagi w celu zagwarantowania najwyższych standardów bezpieczeństwa. Dotyczy to zwłaszcza izolacji akustycznej, jak i zabezpieczeń przeciwpożarowych.



Badania ochrony przeciwpożarowej przeprowadza się w Instytucie Testowania Materiałów w Brunzwicku w Niemczech. W zależności od rodzaju systemowej ścianki łazienkowej, podczas jednostronnego poddania ścianki próbie ogniowej, osiągnięto klasę odporności do F 120.

„Profesjonalne systemy zapewniają bezpieczeństwo - od etapu planowania po ostateczne oddanie projektu do użytku”.



## Aktywne zaangażowanie w pracę komitetów normalizacyjnych

Normy mogą podlegać okresowym zmianom. Przy długim czasie planowania może się zdarzyć, że na wczesnym etapie prac będą obowiązywały inne standardy, niż w momencie rzeczywistej budowy. Firma TECE aktywnie angażuje się w pracę komitetów normalizacyjnych i doradczych. Oznacza to, że na kształt produktów i usług w TECE wpływ ma wiedza, z której korzystać mogą również nasi partnerzy.

## Wewnętrzne badania laboratoryjne

W naszym wewnętrznym laboratorium prowadzimy złożone procedury kontrolne. Celem jest nie tylko spełnienie, ale także wyjście naprzeciw wymogom prawnym.

## Niezależne kontrole

W produktach i systemach TECE uwzględniono już konkretne wymogi, w tym te dotyczące dźwiękoszczelności i ochrony przeciwpożarowej.

Wyniki niezależnych instytutów badawczych regularnie potwierdzają wysoką jakość rozwiązań systemowych TECE, także na skalę międzynarodową.

## Znaki jakości

Międzynarodowe produkty wymagają międzynarodowych zatwierdzeń. Systemy rur TECE są stale monitorowane przez grupę zewnętrznych organów kontrolnych.



Badania dźwiękoszczelności ścianki działowej TECE do łazienki w Instytucie Fizyki Budowlanej Fraunhofer. W hotelach rozsądne jest utrzymywanie hałasu na niskim poziomie, ale to samo dotyczy także mieszkań prywatnych. W systemie TECEprofil zapewniają to specjalne elementy dźwiękochonne. Niezależne raporty na jego temat potwierdzają zmniejszoną transmisję fal dźwiękowych w konstrukcji budowlanej.

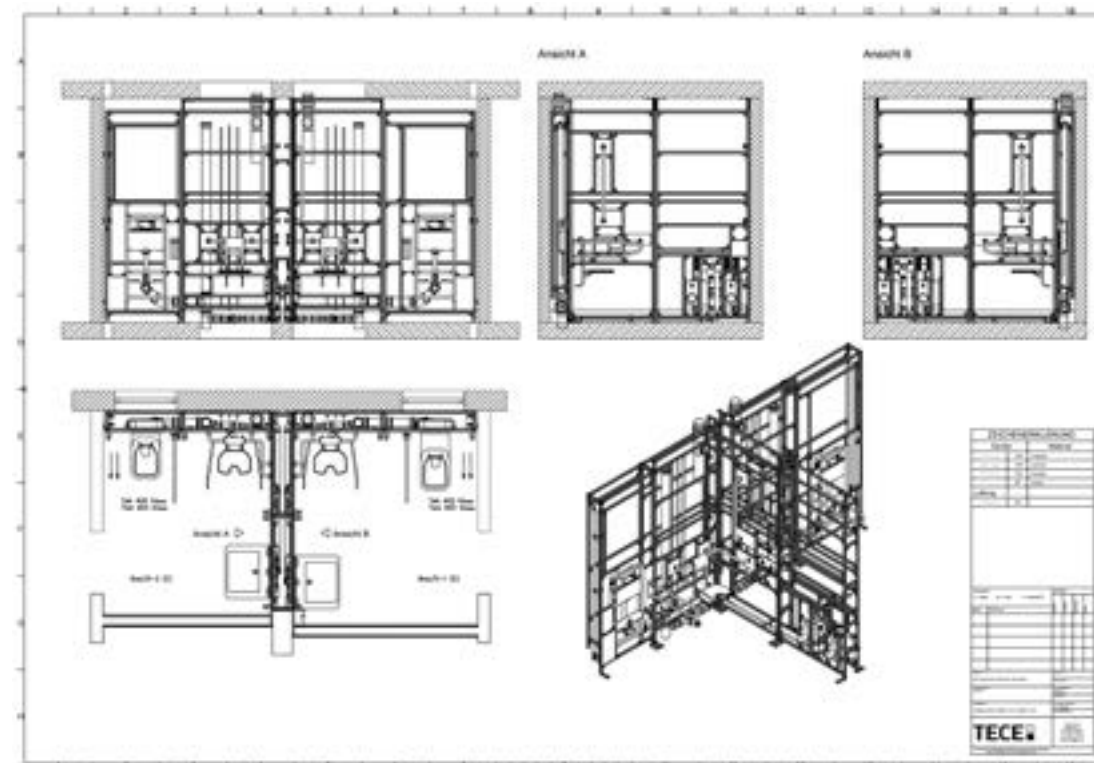


# BEZPIECZNE STOSOWANIE.

Oferowane przez nas rozwiązania spełniają najwyższe standardy bezpieczeństwa — zarówno w zakresie higieny, izolacji akustycznej, ochrony przeciwpożarowej czy norm wymaganych od urządzeń dedykowanych projektom bez barier.



1



2

3



## Wiele wymagań — jedno rozwiązanie

W Centrum Seniora "Oberding" specjaliści TECE opracowali specjalną koncepcję łazienek bez barier. Należało dostosować ją do potrzeb osób starszych i niepełnosprawnych, uwzględnić punkty mocowania ramion podpierających, prysznice z odwodnieniem liniowym oraz standardy higieny wody pitnej.

Dzięki właściwościom konstrukcyjnym ścianek działowych TECE, można było zamontować je jako konstrukcje oddzielające, spełniające klasę ochrony przeciwpożarowej F 30. W ten sposób nie było konieczności budowania dodatkowych ścianek.

Zatwierdzono rysunki konstrukcyjne, przygotowano prefabrykowane ścianki działowe i dostarczono je na czas. Inżynierowie TECE udzielili instruktażu instalatorom.

- 1 Centrum Seniora „Oberding”
- 2 Rysunek wymiarowy, ścianka działowa „Oberding”
- 3 Pracownik TECE podczas etapu projektowania



# PERFEKCYJNA OCHRONA, ŁATWY MONTAŻ.

Naszą mocną stroną są starannie przemyślane produkty, które spełniają wszelkie normy i wymogi prawne.



## Wypróbowana i przetestowana technologia

Projektując pomieszczenia sanitarne w szpitalach należy przestrzegać całego szeregu norm i wytycznych - znieść wszelkie bariery uniemożliwiające pacjentom swobodne poruszanie się oraz przestrzegać restrykcyjnych wymagań higienicznych. Odwodnienia liniowe TECE sprawdziły się już miliony razy - również w tym obszarze zastosowań.

1

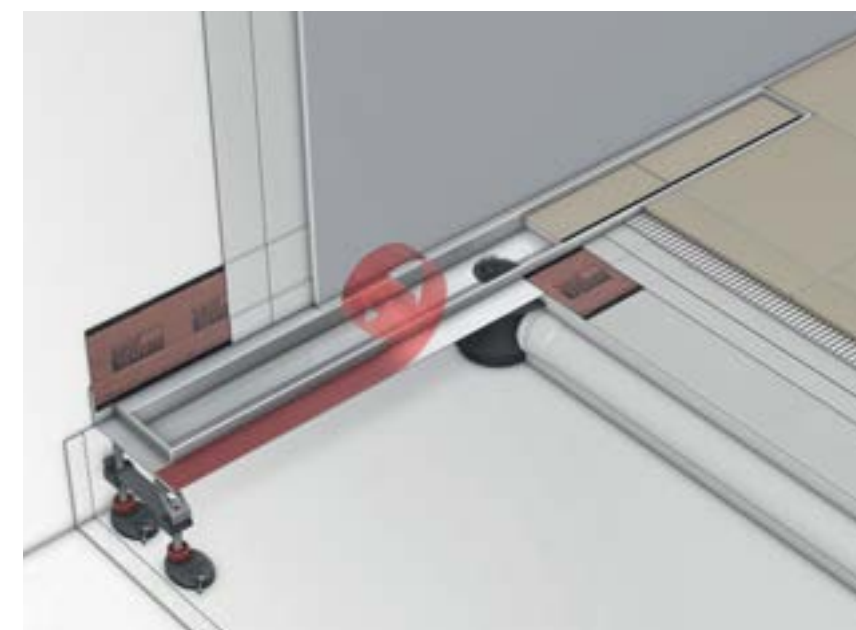
- 1 Szpital Franciszka w Bielefeld w Niemczech: aranżacja TECE łazienki bez barier
- 2 Produkt TECEflex sprawdza się od dziesięcioleci
- 3 Certyfikowane bezpieczeństwo



## Jeden uniwersalny system

Dzięki systemowi TECEflex bez o-ringów wykonano już miliony niezawodnych połączeń rurowych - do instalacji wodny pitnej, grzewczych, gazowych oraz sprężonego powietrza.

2



3

## Jeszcze większe bezpieczeństwo

Odpływy liniowe TECE wyposażone są w krawędź, która skutecznie zapobiega przedostawaniu się stojącej wody pod powierzchnię płytek.

Bezpieczeństwo i zgodność z normami uszczelnienia zapewnia TECE Seal System, który oferuje szeroką gamę certyfikowanych produktów uszczelniających.





# OPŁACALNOŚĆ

Jakość jest tego warta.





# SKALKULOWANY SUKCES.

Wysoka jakość produktów oraz usług odgrywa dużą rolę w realizacji, a także osiągnięciu opłacalności inwestycji. Dzięki nim projekty budowlane są bardziej przewidywalne i łatwiejsze w obliczeniach.



„Wiarygodna kalkulacja kosztów w fazie projektowania jest dla inwestorów podstawą finansowego sukcesu.”



## Jakość jest tego warta

Wysoka jakość eliminuje różnego rodzaju ryzyka związane z niepowodzeniem i zapewnia niezawodność podczas planowania, montażu i eksploatacji. Liczy się to, aby inwestycja była opłacalna. Prosty montaż oznacza mniejszy nakład czasu i niezawodność. To przekłada się na ograniczenie wydatków związanych z konserwacją, a stała dostępność części zamiennych gwarantuje długoterminowe funkcjonowanie.

Od wielu lat produkty TECE sprawdzają się w codziennym użytkowaniu. Gwarancją bezpieczeństwa jest także dostępność części zamiennych - przez 25 lat od daty sprzedaży.

## Jakość systemu

Prefabrykowane ścianki TECE to rozwiązania dające pewność kalkulacji, dzięki czemu łazienki mogą być budowane bardziej ekonomicznie i w ramach określonych budżetów. Fabryczny montaż zapobiega usterkom powstałym podczas instalacji oraz opóźnieniom związanym z brakującymi częściami. Wszystkie elementy dostarczane są w komplecie, gotowe do montażu.

Skrócony czas budowy ułatwia dotrzymania ustalonych terminów realizacji, zapewniając szybki zwrot zainwestowanego kapitału.

<sup>1</sup> Hotel Bellevue, Chorwacja — wysoka jakość produktów gwarantuje bezawaryjną eksploatację.

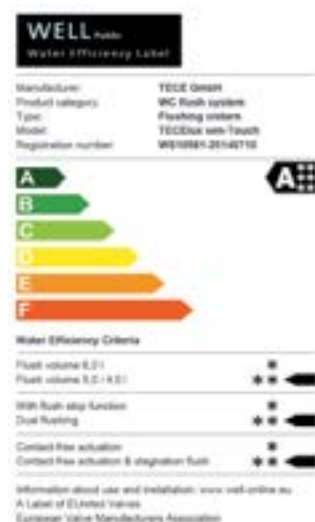


# KOSZTY POD KONTROLĄ.

Okres eksploatacji systemów instalacji sanitarnych przekraczający 50 lat nie jest czymś niezwykłym. Dlatego też podczas fazy planowania należy mieć na uwadze nie tylko koszt materiałów, ale również ich wytrzymałość, ewentualne naprawy, konserwację i codzienne zużycie.



1



## DESIGN PLUS

### Najwyższe noty

W systemie klasyfikacji Water Efficiency Label terminal WC TECElux uzyskał sześć gwiazdek. Bezdotykowe uruchamianie spłukiwania podwójną ilością wody uzyskało najwyższe noty w kategorii urządzeń stosowanych w miejscach publicznych i częściowo publicznych. Połączenie technologii bezdotykowej i łatwych w pielęgnacji szklanych paneli, to gwarancja spełnienia najwyższych standardów czystości i higieny.



„W branży hotelarskiej na znaczeniu zyskują rozwiązania, które wpływają na minimalizację kosztów związanych z utrzymaniem czystości i zużyciem wody w obiektach.”



2

### Szybkie i łatwe sprzątnie

Zapewnienie odpowiedniej higieny pomieszczeń sanitarnych w szpitalach wymaga dużego nakładu czasu oraz zatrudnienia wielu pracowników, co z kolei generuje wysokie koszty. Odpływy liniowe TECE są łatwe w utrzymaniu w czystości. Dzięki gładkiej powierzchni rynny i braku ostrych krawędzi, wszelkie zanieczyszczenia można łatwo usunąć wilgotną ściereczką.

1 Wyjątkowa oszczędność i design — terminal WC TECElux  
 2 Szybkość i łatwość czyszczenia rynny prysznicowej TECEDrainline



# NISKIE KOSZTY OPERACYJNE.

Starannie przemyślane rozwiązania systemowe TECE pozwalają na ekologiczne i ekonomiczne korzystanie z produktów w obiektach hotelowych na całym świecie.



1

## Zielony Budynek w Złotym Mieście

„Florentinum” to budynek administracyjny zajmujący 49 000 metrów kwadratowych w centrum Pragi. Uzyskał on certyfikat „LEED Gold” i jest symbolem budowli przyszłości, w których na równi stawia się opłacalność ekonomiczną i ekologię.

W budynku zainstalowano 310 modułów toaletowych TECEprofil, które idealnie wpisują się w koncepcję pionierskości. Nasze rozwiązania uzyskały cztery gwiazdki w systemie klasyfikacji Water Efficiency Label WELL.

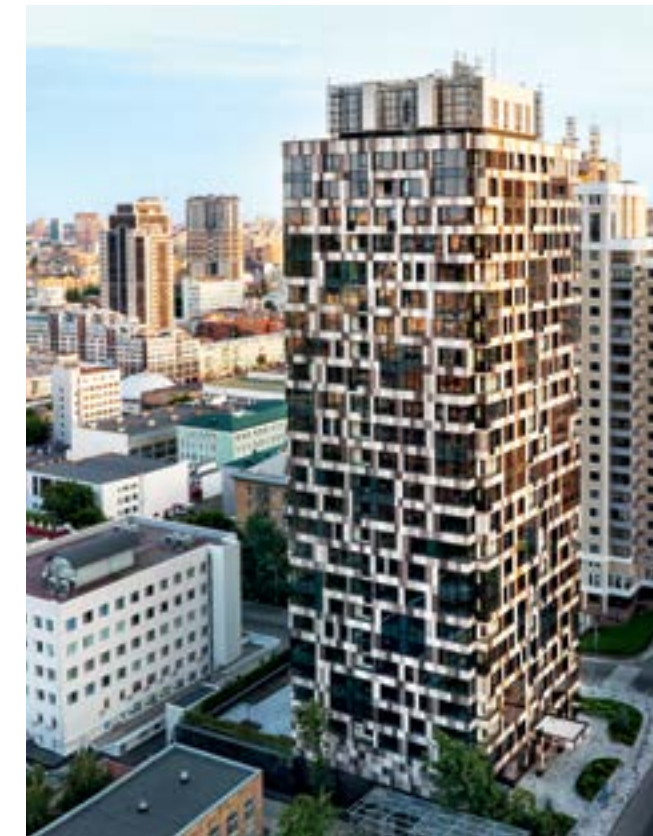
- 1 Budynek administracyjny „Florentinum” w Pradze
- 2 Hotel Ramada Plaza w Woroneżu
- 3 Apartamentowiec „Tetris Hall”, Kijów



2

## Hotel Ramada Plaza – design, który się opłaca

Odpływy liniowe TECEdrainline zainstalowane zostały w łazienkach hotelu Ramada Plaza w Woroneżu w Rosji. Pysznice zamontowane na podłodze z naturalnego kamienia dodały pomieszczeniom spójności estetycznej i przestronności. Takie rozwiązanie zapewnia również korzyści w zakresie kosztów eksploatacji. Dzięki specjalnej konstrukcji, odpływy liniowe są niezwykle łatwe w utrzymaniu w czystości, co dla inwestora oznacza redukcję dodatkowych kosztów.



3

## Ekonomicznie dopasowane sieci rur

Budynek „Tetris Hall” w Kijowie na Ukrainie oferuje 190 apartamentów na powierzchni 24 000 metrów kwadratowych. Podczas przygotowywania racjonalnego pod względem kosztów projektu systemu grzewczego, uwzględniono w całości koszty materiałów i rozmiarów rur, koszty ogrzewania i temperaturę systemu. Spółka TECE na Ukrainie zrealizowała projekt z wykorzystaniem produktu TECEflex.



# SERWIS I SZKOLENIA

Prowadzone przez specjalistów dla specjalistów.





# PARTNERZY W BIZNESIE.

Wszechstronna obsługa — od projektu i realizacji po wstępne oddanie do użytku.



1

## Długoterminowe wsparcie

Kiedy projekt zostanie już ukończony, zespół obsługi posprzedażowej nadal wspiera eksploatację zainstalowanych systemów. Na przykład może znaleźć dla klienta właściwą część zamienną lub pomóc w naprawie usterki.

## Wydajne planowanie

Podczas etapu planowania inżynierzy TECE pomagają ustalać wymogi oraz przygotowują plany we współpracy z architektami i projektantami.

## Serwis na miejscu

W miarę potrzeb, pracownicy TECE przeprowadzają z instalatorami szkolenie wstępne na miejscu budowy, żeby zagwarantować bezproblemową pracę i szybki montaż instalacji.

1 Szybciej i bezpieczniej — pracownicy TECE na miejscu  
2 Specjalne seminaria na aktualne tematy



2

## Wymiana wiedzy

### Zawsze na bieżąco

Podczas szkoleń i warsztatów prowadzonych przez pracowników TECE, dzielimy się z uczestnikami swoją wiedzą. To tu mogą oni poznać m.in. najnowsze wiadomości z zakresu prawa i normalizacji, takie jak przepisy dotyczące technologii uszczelniania, higieny wody pitnej lub ochrony przeciwpożarowej.

### Myślenie przyszłościowe

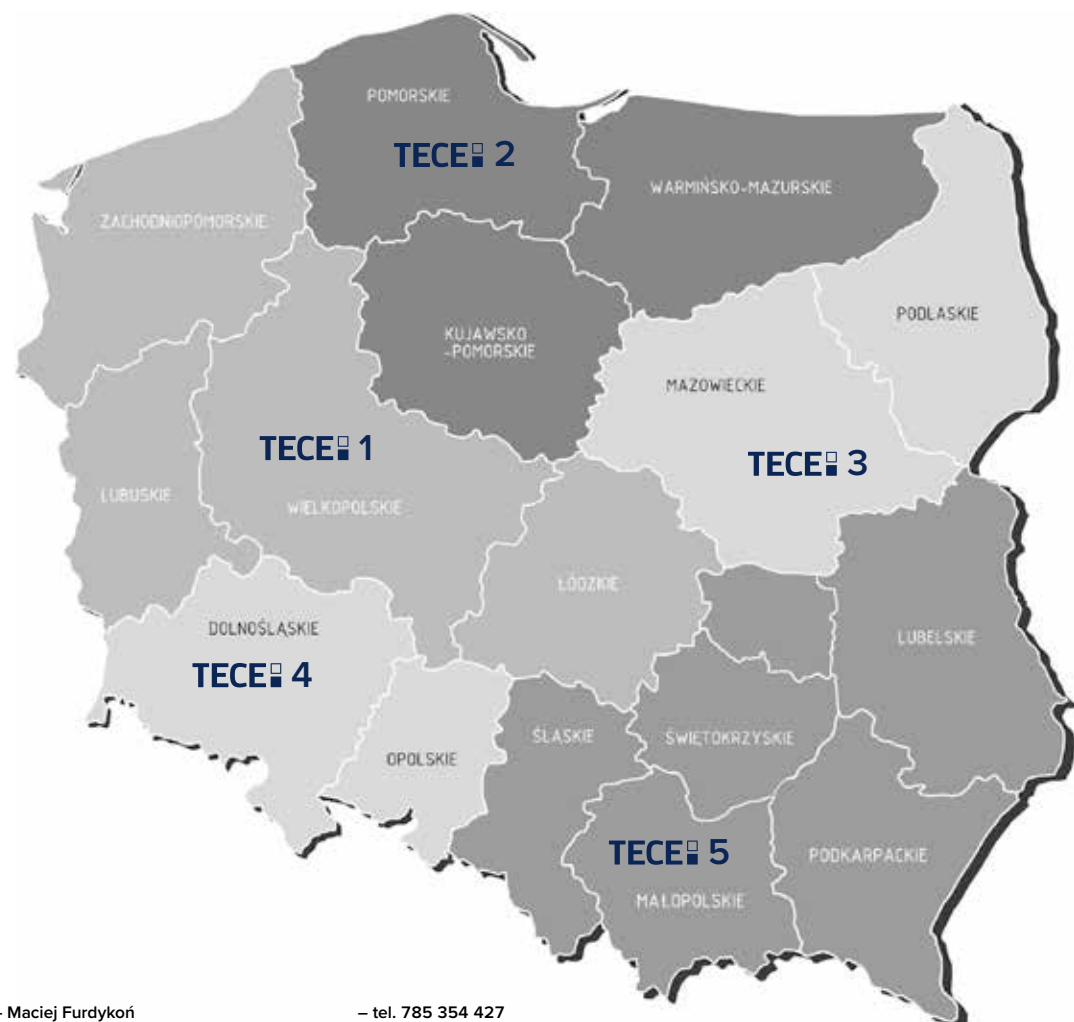
Stale wprowadzamy innowacje i doskonalimy nasze produkty. Wszystko po to, aby zapewnić użytkownikom najwyższy standard, bezpieczeństwo i komfort. Koncepcje przyszłościowych produktów opracowywane są wraz z projektantami, architektami, instalatorami oraz samymi użytkownikami.

## Więcej o szkoleniach

Zespół TECE odpowiadający za organizację szkoleń bardzo chętnie odpowie na wszystkie pytania. Więcej informacji o najnowszych szkoleniach udzieli regionalny przedstawiciel handlowy.



# POZNAJ NAS LEPIEJ.



Dyrektor Handlowy - Maciej Furdykoń

– tel. 785 354 427

**TECE 1: Regionalny Dyrektor Sprzedaży – Piotr Blige**

– tel. 691 015 350

Doradca ds. Technicznych i Projektowych – Krzysztof Makowski  
Doradca ds. Technicznych i Projektowych – Maciej Jędrzejewski  
(region zachodniopomorski, lubuski)

– tel. 665 855 552

– tel. 515 220 688

Doradca Techniczno-Handlowy – Sebastian Roszak  
(region zachodniopomorski)

– tel. 693 699 900

Doradca Techniczno-Handlowy – Marcin Małmyga  
(region lubuski)

– tel. 697 588 883

Doradca Techniczno-Handlowy – Michał Ożarek  
(region wielkopolski-północny)

– tel. 697 588 887

Doradca Techniczno-Handlowy – Daniel Pawłowski  
(region wielkopolski-południowy)

– tel. 503 143 056

Doradca Techniczno-Handlowy – Łukasz Hetka  
(region łódzki)

– tel. 535 366 006

**TECE 2: Regionalny Dyrektor Sprzedaży – Maciej Tomasiakiewicz**

– tel. 608 620 062

Doradca ds. Technicznych i Projektowych – Rafał Petryszyn

– tel. 693 599 990

Doradca Techniczno-Handlowy – Adam Dondalski  
(region warmińsko-mazurski)

– tel. 515 061 236

Doradca Techniczno-Handlowy – Marcin Szulc  
(region kujawsko-pomorski)

– tel. 601 942 489

Doradca Techniczno-Handlowy – Dawid Lange  
(region pomorski)

– tel. 601 640 725

**TECE 3: Regionalny Dyrektor Sprzedaży – Paweł Nowicki**

– tel. 691 994 443

Doradca ds. Technicznych i Projektowych – Korneliusz Rydzewski

– tel. 883 383 935

Doradca ds. Technicznych i Projektowych

– tel. 660 565 800

Doradca Techniczno-Handlowy – Tomasz Miaskiewicz  
(region mazowiecki)

– tel. 519 539 100

Doradca Techniczno-Handlowy – Grzegorz Łopieński  
(region podlaski)

– tel. 691 976 576

Doradca Techniczno-Handlowy – Marcin Mroziewicz  
(region mazowiecki, podlaski)

– tel. 609 614 274

**TECE 4: Regionalny Dyrektor Sprzedaży – Tomasz Bołoz**

– tel. 735 200 370

Doradca Techniczno-Handlowy – Józef Bodak  
(region dolnośląski)

– tel. 515 061 235

Doradca Techniczno-Handlowy – Damian Body  
(region opolski)

– tel. 882 796 070

Doradca Techniczno-Handlowy – Hubert Dzwonek  
(region dolnośląski, opolski)

– tel. 883 843 130

**TECE 5: Regionalny Dyrektor Sprzedaży – Rafał Durda**

– tel. 603 982 247

Doradca ds. Technicznych i Projektowych – Adam Kubica  
(region małopolski, śląski)

– tel. 605 789 864

Doradca ds. Technicznych i Projektowych – Adam Filipiuk  
(region podkarpacki, świętokrzyski, lubelski)

– tel. 609 366 668

Doradca Techniczno-Handlowy – Łukasz Prochal  
(region małopolski)

– tel. 504 145 528

Doradca Techniczno-Handlowy – Jakub Rewaj  
(region śląski)

– tel. 518 018 551

Doradca Techniczno-Handlowy – Mateusz Rosik  
(region małopolski)

– tel. 694 619 392

Doradca Techniczno-Handlowy – Marcin Zygmunt  
(region podkarpacki)

– tel. 532 228 570

Doradca Techniczno-Handlowy – Grzegorz Szymonek  
(region świętokrzyski)

– tel. 535 393 644

Doradca Techniczno-Handlowy – Tomasz Kowalczyk  
(region lubelski)

– tel. 665 855 557

**Doradztwo Techniczno-Projektowe:**

Kierownik Działu Technicznego – Dominik Kasprzyk

– tel. 882 794 920

Doradca ds. Technicznych i Projektowych – Aleksandra Drozdalska

– tel. 535 411 788

Doradca ds. Technicznych i Projektowych – Andrzej Marchewicz

– tel. 601 940 056

Doradca ds. Technicznych – Andrzej Majewski

– tel. 601 781 474

Doradca ds. Technicznych i Projektowych – Joanna Karolczak

– tel. 532 774 448

Doradca ds. Technicznych i Projektowych – Piotr Orzechowski

– tel. 532 774 440

**Szef Serwisu – Mirosław Litke**

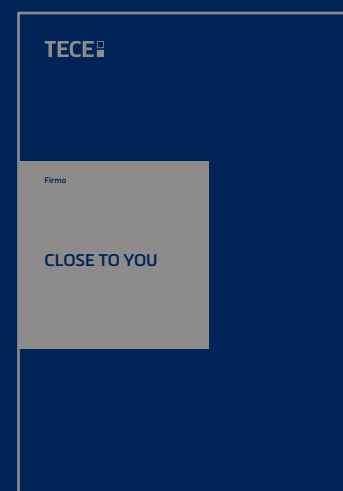
– tel. 506 055 898

Specjalista ds. serwisu technicznego – Sławomir Bułgajewski

– tel. 728 451 164

# POZNAJ NAS LEPIEJ.

Zapewniamy specjalistyczną wiedzę w pozostałych obszarach kompetencji. Więcej szczegółowych informacji o firmie, produktach i usługach znajduje się na stronie [www.tece.pl](http://www.tece.pl).



## Firma

Close to you - broszura firmowa podkreśla innowacyjną kulturę TECE i opisuje filozofię rodzinnej firmy.



## Design i aranżacja

Wolność projektowania. Tematy związane z przestrzenią i architekturą, personalizacją i projektowaniem oraz funkcjami i technologią są skierowane głównie do architektów i projektantów łazienek.



## Instalacja i montaż

TECE to wybór profesjonalistów. W niniejszej broszurze można znaleźć więcej informacji o naszych starannie przemyślanych produktach, jakości, usługach i szkoleniach.



Więcej informacji:  
[www.tece.pl](http://www.tece.pl)

**TECE GmbH**  
Niemcy  
T +49 25 72/9 28-0  
[info@tece.de](mailto:info@tece.de)  
[www.tece.de](http://www.tece.de)

**TECE Sp. z o.o.**  
Polska  
T +48 71/38 39 100  
[tece@tece.pl](mailto:tece@tece.pl)  
[www.tece.pl](http://www.tece.pl)